

令和2年3月吉日

## 回 覧

地域の皆様へ

浜松市土木部  
南土木整備事務所

浜名湖大橋・雄踏大橋・前田橋・沖橋橋梁修繕工事に伴う交通規制のお知らせ

日ごろ、土木行政に対し、特別の御配慮を賜り誠にありがとうございます。

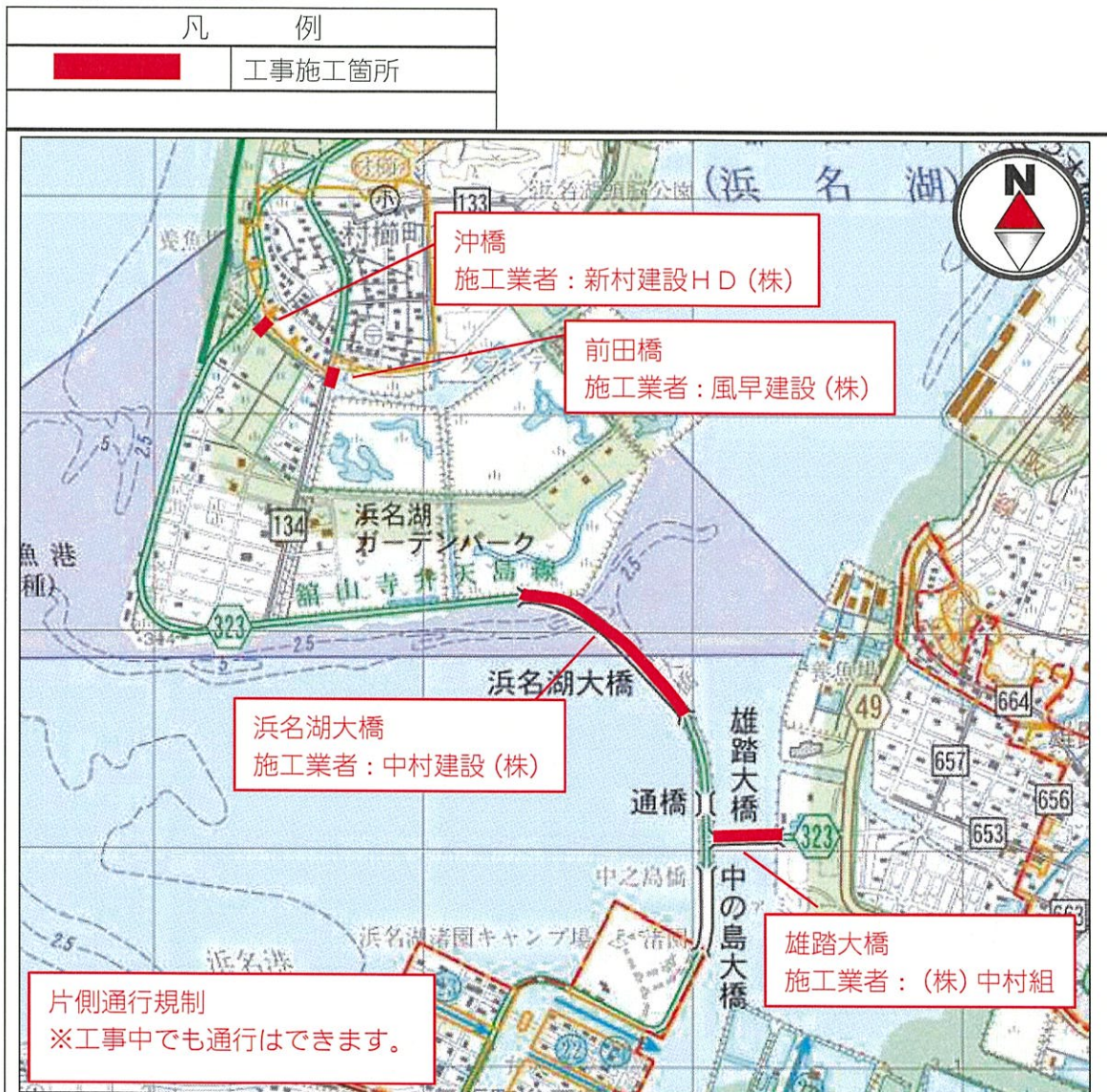
さて、浜名湖大橋・雄踏大橋・前田橋・沖橋の橋梁修繕工事に伴い、交通規制を下記のとおり実施いたします。工事期間中は、何かとご不便、ご迷惑をお掛けいたしますが、安全第一で工事を行いますので、御理解と御協力をお願いいたします。

### 記

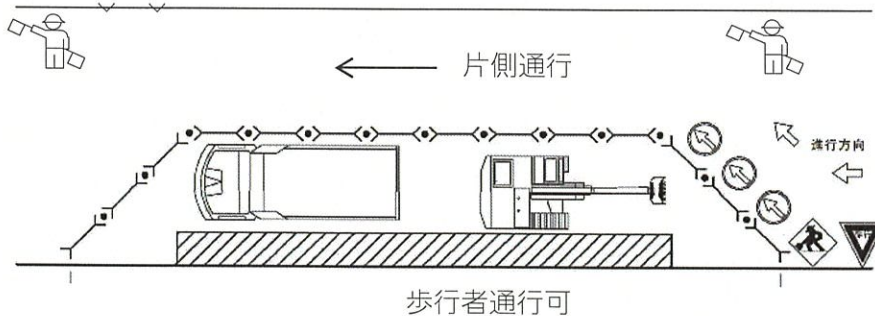
- 1 工事場所 : 浜松市 西区村櫛町及び雄踏町宇布見 地内  
・詳細は裏面の工事箇所位置図をご覧ください。
- 2 工事内容 : 橋梁修繕工事
- 3 工事期間 : 令和2年4月上旬～令和2年10月下旬(予定)  
・天候により、日程がずれる場合もありますのでご了承ください。
- 4 規制内容 : 片側交互通行(夜間及び祝日は規制なし)  
※歩行者・自転車も通行することができます。  
※安全のため、規制中は交通整理人の誘導に従ってください。
- 5 規制時間 : 午前8時30分～午後5時まで  
・作業の状況により、時間がずれる場合がありますのでご了承ください。
- 6 施工業者 : (浜名湖大橋) 中村建設株式会社  
連絡先:080-5162-9746 現場代理人:松永  
(雄踏大橋) 株式会社中村組  
連絡先:053-412-7043 現場代理人:井口  
(前田橋) 風早建設株式会社  
連絡先:053-426-3673 現場代理人:鈴木  
(沖橋) 新村建設ホールディングス株式会社  
連絡先:053-485-3999 現場代理人:新村
- 7 発注者 : 浜松市土木部南土木整備事務所 道路保全グループ  
連絡先:053-457-1018 担当:山本・荻田・小出

**御協力をお願いいたします。**

## ■工事箇所位置図



## 片側通行規制イメージ図



上図は、基本的な規制状況のイメージです。  
作業内容・現場の状況により、変わることがあります  
ので、ご承知ください。

