

浜名湖大橋橋梁修繕工事 工事概要

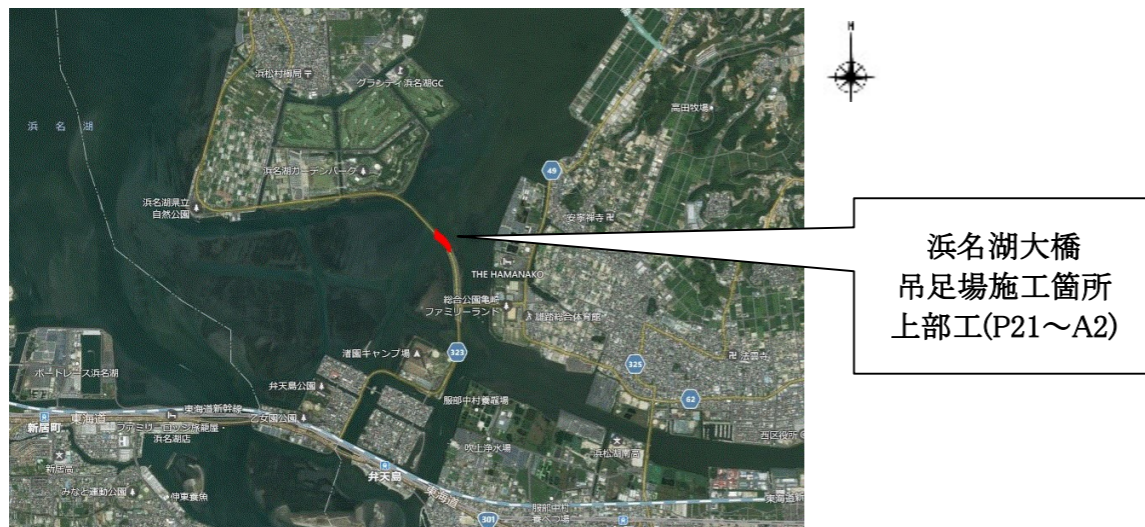
1) 工事概要

工事名 : 令和2年度(債務)道路メンテナンス国庫補助事業(一)館山寺弁天島線(浜名湖大橋)橋梁修繕工事
 工事場所 : 浜松市西区村楯町 地内
 工事期間 : 令和3年3月上旬～令和3年12月上旬
 工事内容 : 橋梁修繕工(断面修復工・ひび割れ注入工・表面含浸工・伸縮継手工)

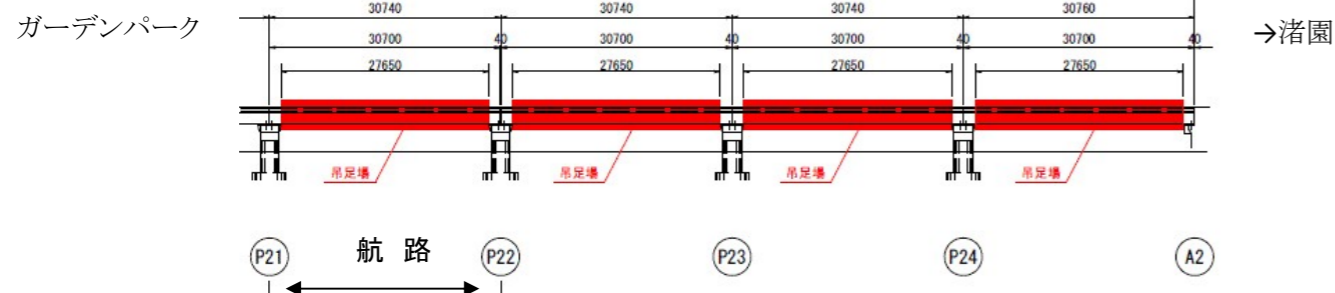
2) 工程表

工種	令和3年3月	4月	5月	6月	7月	8月	9月	10月	11月	12月
	10 20	10 20	10 20	10 20	10 20	10 20	10 20	10 20	10 20	10 20
準備工・片付け	←									→
修繕工事	断面修復工			←						
	ひび割れ注入工			←						
	表面含浸工				←					
	伸縮継手工						←			
規制	片側交互通行									
吊足場設置期間	吊足場		設置	←				撤去		
	昇降式足場		設置	←				撤去		

3) 現場位置図

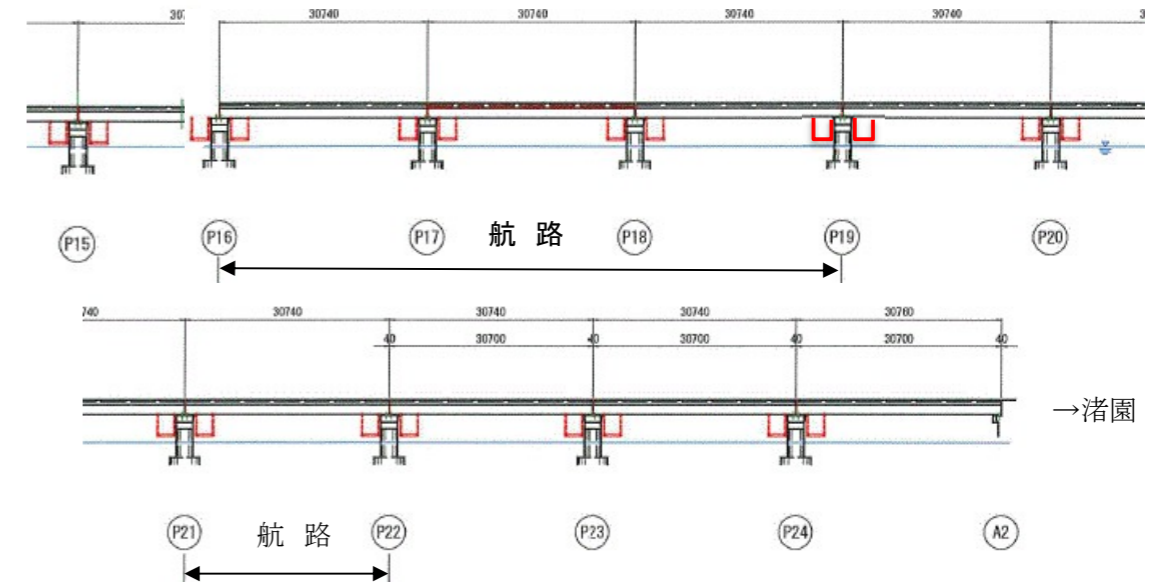


【上部工】

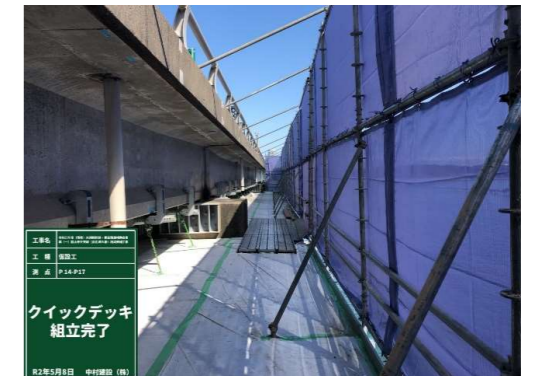
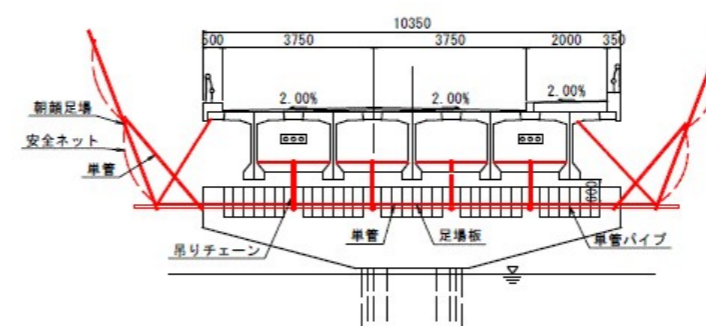


【下部工】

ガーデンパーク



4) 吊足場養生方法



5) 施工時の注意事項

- 施工休日について
 - 工事期間中の休日は土曜・日曜日・祝日となります。(作業状況により変更する場合があります。)
 - ゴールデンウィークは休工とします。
 - 夏期休暇は休工とします。
- 吊足場の施工について
 - 吊足場の設置は一部航路上となるため、監視船にて通行可能な航路を示します。
 - 吊足場設置完了後、床全面にシートと板張を設置し、資材等の落下防止に努めます。吊足場の側面にはメッシュネットを設置して資材等の飛散防止を行います。
 - 吊足場には船舶の接触防止対策として赤色系の点滅灯を設置します。また、吊足場の側面には頭上注意の横断幕を設置して、注意喚起を行います。
- 監視船について
 - 吊足場を施工するときは上手と下手に監視船を配置して作業を行います。

(イメージ)

頭上注意 浜名湖大橋の橋梁修繕工事中
桁下が **00m** 下がっています。

問合せ先
 発注者 : 浜松市 南土木整備事務所 道路保G 山本 浩輝 電話番号 053-457-1018
 施工業者 : 中村建設株式会社 山口 友輔 電話番号 053-471-3421